

Пам'ятка студентам факультету ГГРТ з питань дій у випадку виникнення надзвичайних ситуацій

1. При оголошенні евакуації зберігайте спокій і не робіть нічого, що може дезорганізувати оточуючих (не кричіть, не створюйте паніки).
2. негайно вимкніть електроприлади, закрийте вікна, візьміть необхідні речі і організовано, у складі своєї групи, виходьте через основні і запасні виходи з навчального корпусу.
3. Після виходу з навчального корпусу, під керівництвом викладача зберіться у відведеному місці, та пройдіть перекличку.
4. Категорично заборонено повертатися до будівлі.

Якщо залишити будівлю неможливо, або приміщення наповнилося димом:

1. Зателефонуйте "101" або "112" і повідомте де ви знаходитесь.
2. Пересувайтесь поповзом прикривши рот і ніс вологою ганчіркою (носовою хусткою, рукавом від сорочки) в бік вікна і перебувайте біля вікна. Привертайте до себе увагу людей на вулиці.
3. По можливості не відкривайте і не розбивайте вікна, так як порушиться герметичність приміщення, що приведе до збільшення температури і площі пожежі.
4. Для захисту від жару і диму необхідно загерметизувати своє приміщення: щільно закрийте вхідні двері, заткніть щілини двері з середини приміщення, використовуючи при цьому будь-яку тканину. Закрийте вікна, кватирки, заткніть вентиляційні отвори.

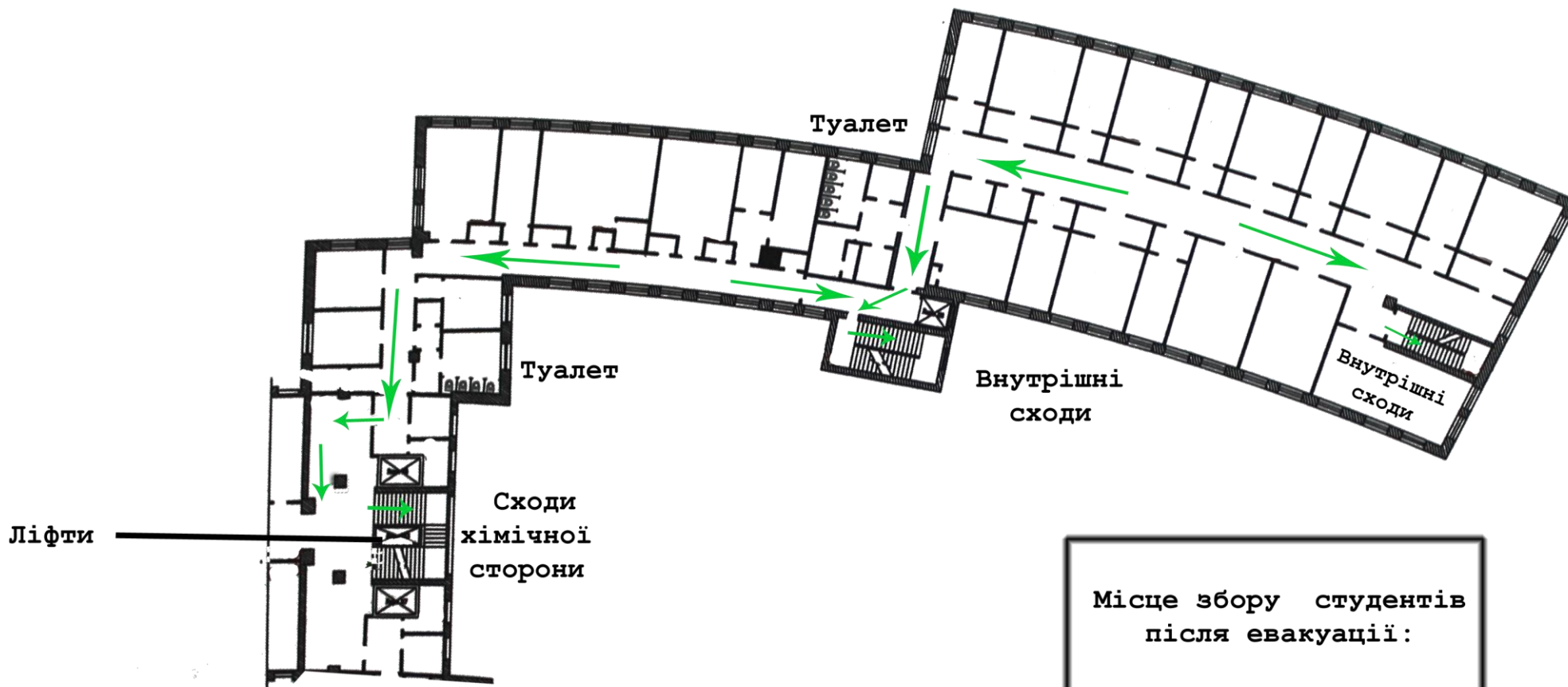
При пожежі неприпустимо:

1. Боротися з вогнем самостійно, не викликавши пожежних.
2. Гасити водою палаючі електроприлади, не відключивши їх від електромережі (можна отримати удар струмом).
3. Відкривати вікна і двері, щоб випустити дим (горіння посилиться через прилив повітря).
4. **Користуватися ліфтом.**

План евакуації з навчального корпусу знаходиться на зворотному боці

**ПАМ'ЯТАЙТЕ: ВАША МЕТА – ЗАБЕЗПЕЧИТИ СВОЮ БЕЗПЕКУ ТА
БЕЗПЕКУ ОТОЧУЮЧИХ**

Шляхи евакуації студентів факультету ГГРТ (для 2,3,4,5,6 поверхів "хімічної" сторони головного корпусу)



Місце збору студентів
після евакуації:

від пам'ятника
студбатовцям до
пішохідного містка,
спуск Пасіонарії.