

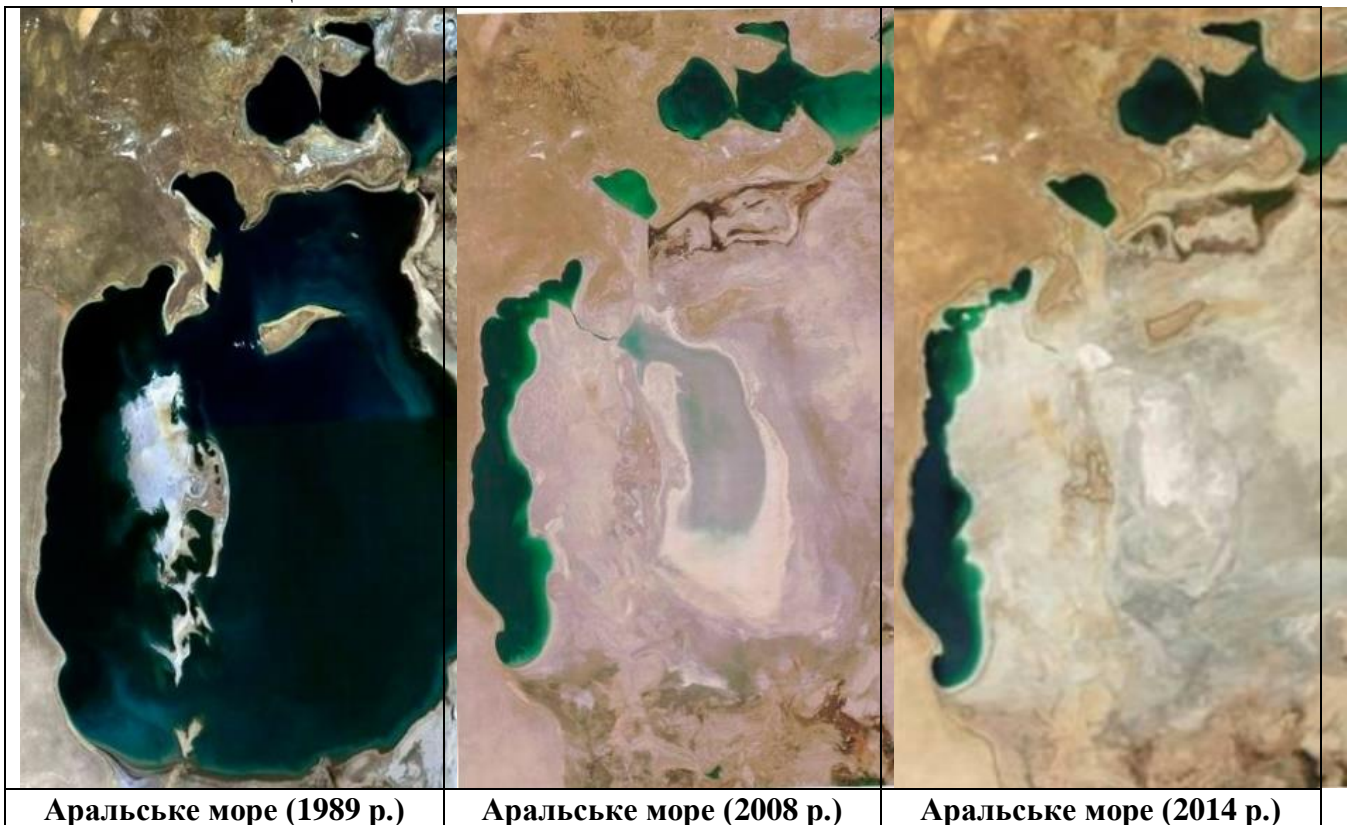
**Завдання дистанційного туру  
Всеукраїнської олімпіади з географії  
Харківського національного університету імені В.Н. Каразіна  
Спеціальностей: 103 Науки про Землю, 106 Географія,  
014.07 Середня освіта (Географія)**

1. Як можна дізнатися, що природа Землі постійно змінюється і у далекому минулому значно відрзнялася від сучасної. Наведіть відомі Вам приклади з геологічної історії Землі щодо таких змін у рельєфі, кліматі, рослинності, тваринному світі.

2. Східна Африка має у своїй основі давню архей-протерозойську платформу. Поясніть, чому тут багато діючих вулканів, широко розповсюджені відносно молоді вулканічні базальтові породи, часто відбуваються сильні землетруси.

3. Яку роль відіграло материкове зледеніння (Дніпровський льодовик) у формуванні рельєфу України? Охарактеризуйте льодовикові форми рельєфу, що зустрічаються у нашій країні, наведіть конкретні приклади. Чи є такі форми у вашій адміністративній області? Поясніть.

4. За останні 30 років площа Аральського моря скоротилася майже у 8 разів і нині складає приблизно 8,3 тис. км<sup>2</sup> (*космічні знімки нижче*). Поясніть, чому це сталося. Проаналізуйте комплекс проблем, які виникли внаслідок екологічної катастрофи Аральського моря - його висихання і подальших негативних явищ.



5. Охарактеризуйте природні ресурси шельфової зони Світового океану та їх використання у господарстві різних країн. Які екологічні проблеми виникають внаслідок освоєння цих ресурсів?

6. Що таке індекс людського розвитку (ІЛР)? Що враховується при його визначенні? Наведіть приклади країн світу з дуже високим та низьким ІЛР. Яке місце у світі посідає Україна за цим індексом?

7. Що таке ритмічність у природі? Доведіть, що ритмічність є загальною географічною закономірністю. Наведіть приклади ритмів різної тривалості, поясніть, чим вони зумовлені і який мають вплив на природні процеси. З якою метою географи та інші фахівці вивчають ритмічні явища?

8. Розрахуйте, яку висоту над горизонтом (у градусах) займає сонце 21 березня на екваторі:

- о 7 годині 20 хвилин ранку;
- об 11 годині;
- о 16 годині.

Визначте, о котрій годині у цей день на екваторі довжина тіні від дерев дорівнюватиме висоті цих дерев.

9. Площа села Петрівка обмежена взаємно перпендикулярними вулицями, що складають квадрат з напрямком вулиць по основних сторонах горизонту. Довжина кожної вулиці – 400 м.

На західній околиці села знаходиться прохідне болото з очеретом; на північній - мішаний ліс; на східній – вирубаний ліс; на південній на відстані 200 м від краю села - річка Кам'янка шириною 20 м (протікає зі сходу на захід); правий берег цієї річки зайнятий луками, а лівий берег - чагарниками. На північному заході від околиць села між лісом і болотом є джерело, струмок з якого впадає у болото. У центрі села розташований ставок круглої форми радіусом 100 м. На східному березі ставка стоїть церква.

Накресліть план цієї місцевості у масштабі 1:10 000.

10. Взимку криголам «Таймир» працює в одному з морів Світового океану. На криголамі встановлений годинник всесвітнього (гринвіцького) часу. На якій географічній довготі знаходиться корабель, якщо опівдні за місцевим часом цей годинник показує 4 години 40 хвилин за Гринвічем. Обґрунтуйте, у якому морі працює цей криголам.